

Pneumatische Innengreifer

für sanftes Greifen von hohlen Teilen

Pneumatische Innengreifer sind eine gute Alternative zu herkömmlichen Greifern und Vakuumsaugern.

Die Teile werden von innen gegriffen, der Gummibalg bläst sich auf und passt sich dem Innendurchmesser des zu transportierenden Teils an.

Funktion:

1. Entspannt wird der pneumatische Greifer in das zu transportierende Teil eingeführt.
2. Der Gummibalg wird aufgeblasen und fügt sich an die Innenseite des Teils an.
3. Der Druck, der vom aufgeblasenen Balg ausgeübt wird, hält das Teil gleichmäßig an seinem Innendurchmesser fest.

Da der Aufblasdruck sehr gering ist, müssen die Innengreifer mit einem Druckregler gesteuert werden.

Wir empfehlen Druckregler der Baureihe RVUM mit Druckanzeige (siehe Seite 9.2).

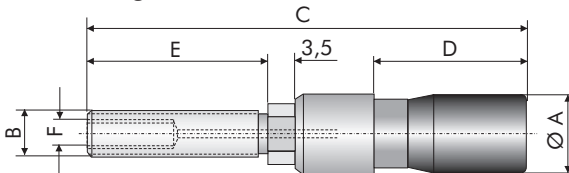
Für lange Lebensdauer:

Gummibalg aus Neopren
(~250.000 - 500.000 Zyklen)

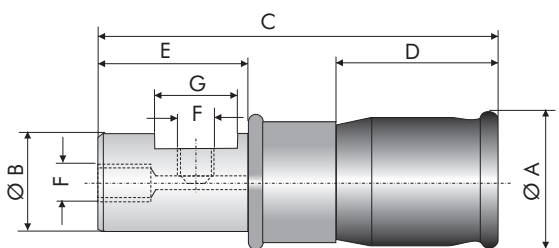
Für hohe Temperaturen:

Gummibalg aus Silikon
(~100.000 Zyklen)

Ausführung M1300 - M1302



Ausführung M1303 - M1318



entspannt



aufgeblasen

Art.Nr.	Material	für Teile- Innen-Ø	Abmessungen							maximaler Druck	Gewicht	Tragkraft b. glatter Oberfläche		
			entspannt	Ø A	B	C	D	E	F				G	
										bar	g	kg		
M1300	Neopren (CR) bis 50 °C	8,5 - 10	8	M 6					M 3	--	1,7	8	1,5 - 0,15	
M1301		10 - 12	9,5	M 6	51	17,5	21			--		12	1,5 - 0,23	
M1302		12 - 17	11	M 8						--		17	3,0 - 1,1	
M1303	Neopren (CR) bis 50 °C	16 - 21	14	10	52	21			M 5	12	2,4	28	4,3 - 2,0	
M1304		21 - 27	19	14		22	22						60	7,4 - 3,0
M1305		24 - 32	22	17									85	10,4 - 3,5
M1306		28 - 36	25	19	55								105	13,5 - 3,0
M1307		30 - 44	27	22	64	28	25		14		160	13,6 - 6,8		
M1308		32 - 52	29	25	76	34	30		15		245	24,9 - 9,1		
M1309		45 - 65	41	34	71	42	17,5		--		180	34,9 - 11,3		
M1310		58 - 85	51	44	90	52	26	M 6	18		370	59,0 - 22,7		
M1311		70 - 105	63	54	101	53	35		20		610	72,6 - 29,9		
M1312		Silikon (Si) bis 100 °C	22 - 25	20	14	56	22	22	M 5	12	1,0	60	1,0 - 0,23	
M1313	25 - 30		23	17	85							1,5 - 0,5		
M1314	30 - 35		27	19	105							1,0 - 0,5		
M1315	32 - 40		29	22	160							2,5 - 0,6		
M1316	34 - 42		31	25	245							3,5 - 1,0		
M1318	46 - 58		42	34	180							3,6 - 2,0		