

AUTOMOBIEL SAUGER.

VP-ECU-SERIE

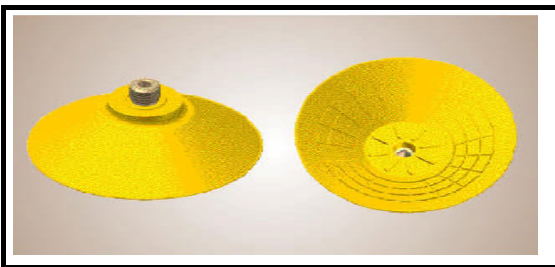
Vacuum pumps , industrial vacuum, robotic vacuum, vacuum liftingsystems , vacuum pumps , vacuum lifter.

Das Material ECU wurde Spezial Entwickelt für die Bedingungen in der Automobilindustrie .

Die Gummi Werkstoff ECU, bringt folgendes für ihren Robotic vacuum Anwendungen



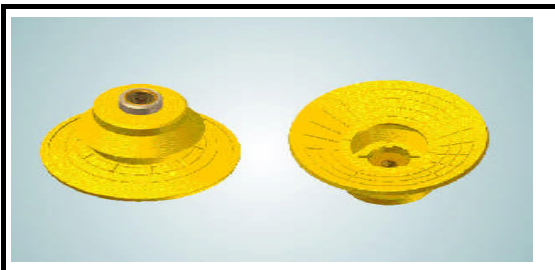
- * Exzellente Grip & Adhesion Wirkung .
- * Super Stabil.
- * Widerstandsfähig zur alle OI Produkte
- * Langer Lebensdauer.
- * Niedrige shore Härte.
- * Hoher Betriebs temperatur -40 - + 120 C.
- * Peak-Temperatur + 220 C.
- * Ausgelegt für Hoher Cycli Betrieb!
- * Non-Marking.
- * 100% Silconen Frei.



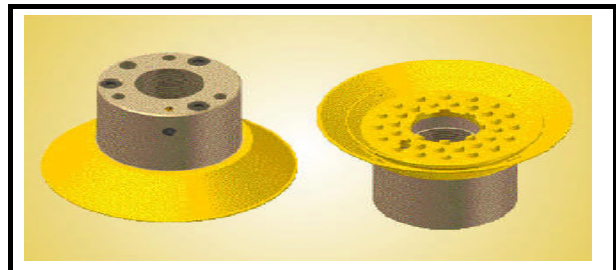
VCR Ø 42 BIS Ø 125 mm.



VGFD 110X55 & 140X70 mm.



VFDL Ø 40 BIS Ø 114 mm.



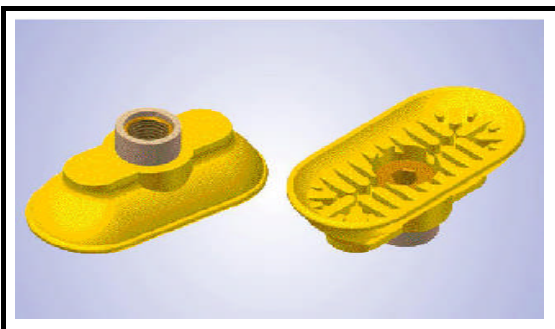
VDL Ø 100 BIS Ø 150 mm.



VFR Ø 85 BIS Ø 150 mm.



ANSCHLUSSE & SCHNELL-MONTAGE



VGD 80X44 & 100X53 mm.



Ball Joint Für Gripper Mounting.

Referenzen: PSA-Gruppe, Nissan, Daimler-Chrysler, VW-(Seat) Gruppe!