

FLACHSAUGER

VP-B-SERIE

Vacuum pumps, industrial vacuum, robotic vacuum, vacuum liftingsystems, vacuum pumps, vacuum lifter.

Vakuumsauger mit grosserm Innenvolumen zum Ansaugen von Glatten, ebenen und Gewolbten Werkstücken.

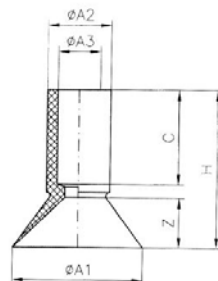
Verschiedene Elastomere und Anschlussnippel stehen zur Auswahl. Der Sauger wird nur auf den Nippel aufgesteckt.



TECHNISCH DATEN:

| TYP | ØA1 | ØA2 | ØA3 | C | H | Z | Gewicht | Trägfähigkeit |
|---------|-----|-----|-----|------|----|-----|---------|---------------|
| VP- 3B | 3 | 3 | 1 | 4 | 6 | 1,0 | 0,01g | 0,030 Kg |
| VP- 6B | 6 | 4 | 2 | 8,5 | 12 | 1,5 | 0,15 g | 0,150 Kg |
| VP- 10B | 10 | 5 | 3 | 8,0 | 13 | 2,0 | 0,20 g | 0,235 Kg |
| VP- 16B | 16 | 8 | 5 | 12,0 | 20 | 4,0 | 0,80 g | 0,800 Kg |
| VP- 25B | 25 | 12 | 8 | 18,0 | 30 | 5,0 | 2,70 g | 1,500 Kg |
| VP- 42B | 42 | 20 | 12 | 22,0 | 40 | 6,0 | 19,0 g | 4,200 Kg |
| VP- 62B | 62 | 24 | 12 | 22,0 | 45 | 9,0 | 22,6 g | 9,100 Kg |

Material Auswahl/ Bestell Beispiel : NBR-Schwarz oder Silikon Transparent
VP-25B-SIL = Flachsauger, serie B durchmesser 25 mm material Silikon !



Die Angaben über die Trägfähigkeit sind theoretische Werte bei 60% Vakuum
Ohne Sicherheitsfaktor.