

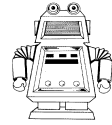
# AUTOMOBIEL SAUGER.

# VP-ECU-SERIE

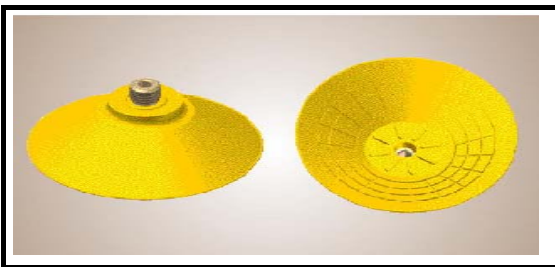
Vacuum pumps , industrial vacuum, robotic vacuum, vacuumliftingsystems , vacuum pumps , vacuum lifter.

Das Material ECU wurde Spezial Entwickelt für die Bedingungen in der Automobilindustrie .

Die Gummi Werkstoff ECU, bringt folgendes für ihren Robotic vacuum Anwendungen



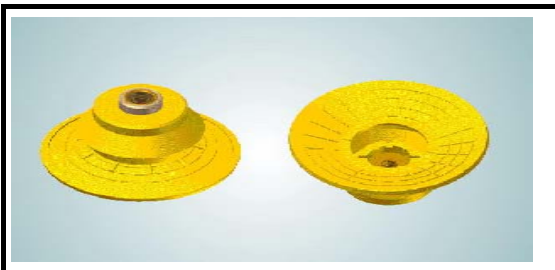
- \* Exzellente Grip & Adhesion Wirkung .
- \* Super Stabil.
- \* Widerstandsfähig zur alle OI Produkte
- \* Langer Lebensdauer.
- \* Niedrige shore Härte.
- \* Hoher Betriebs temperatur -40 - + 120 C.
- \* Peak-Temperatur + 220 C.
- \* Ausgelegt für Hoher Cycli Betrieb!
- \* Non-Marking.
- \* 100% Siliconen Frei.



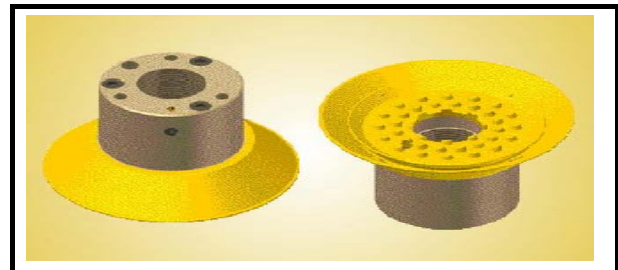
VCR Ø 42 BIS Ø 125 mm.



VGFD 110X55 & 140X70 mm.



VFDL Ø 40 BIS Ø 114 mm.



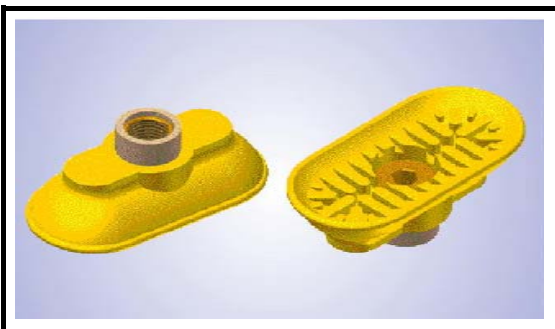
VDL Ø 100 BIS Ø 150 mm.



VFR Ø 85 BIS Ø 150 mm.



ANSCHLUSSE & SCHNELL-MONTAGE



VGD 80X44 & 100X53 mm.



Ball Joint Für Gripper Mounting.

Referenzen: PSA-Gruppe, Nissan, Daimler-Chrysler, VW-(Seat) Gruppe!